

# COMO PERRO Y GATO



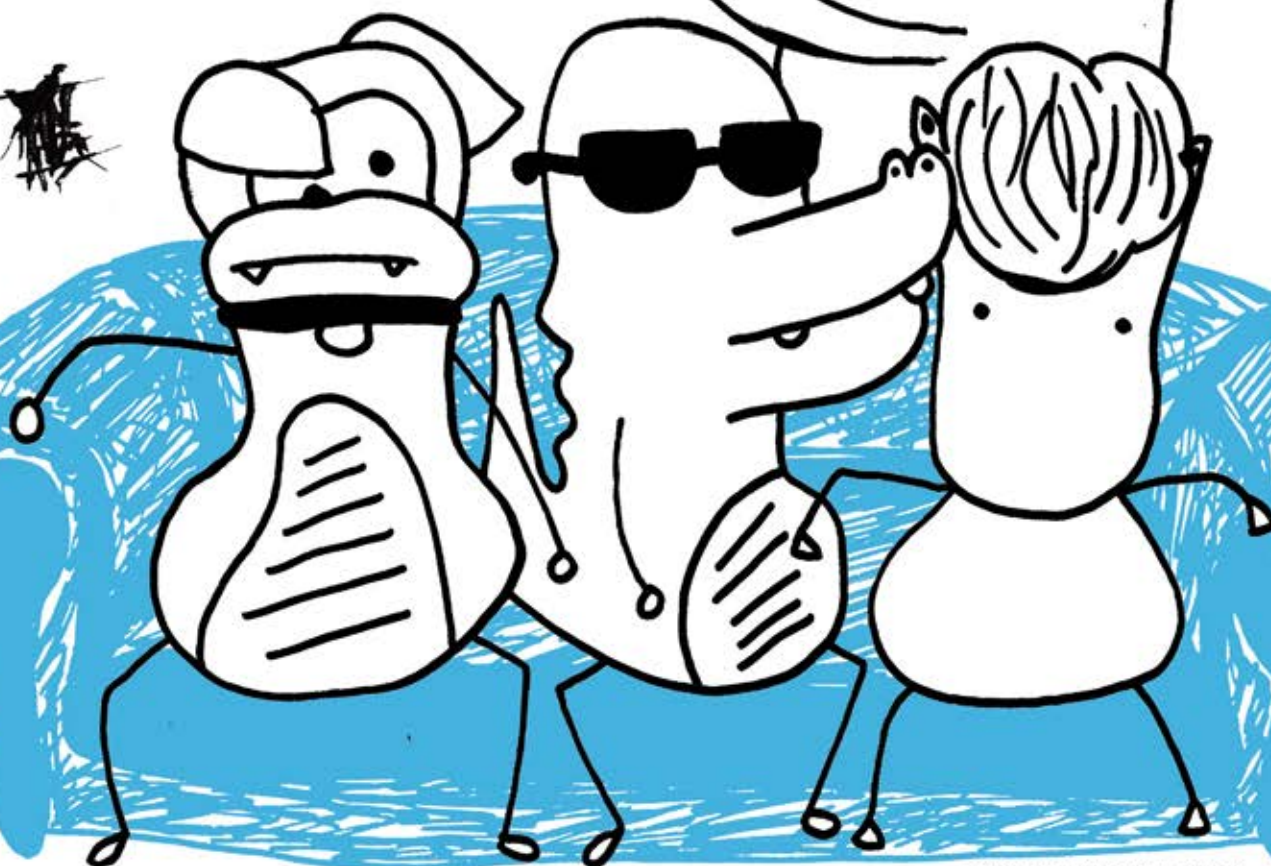
TEATRE  
ANIMAL

Coproducido por:

OBSIDIANA



KIOMI





Incluso tus amigos inventados pueden ponerte en dificultades.

Esta es la historia de Nacho, un dibujante insaciable

Sus dibujos son su pasión  
y también lo son sus amigos.

Nacho ha encontrado la manera de darles vida y comunicarse con ellos  
pero cuidado! Cualquier cosa puede pasar cuando están juntos  
todo es posible en este mundo de ficción... o no es ficción?

¿Qué pasa si te enfadas? ¿Quién tiene razón? ¿el perro o el gato? ¿el cocodrilo o el pájaro?  
¿Nacho o Lola?

**COMO PERRO Y GATO** no os contestará estas preguntas, las llenará de sonrisas y emociones.

- **COMO PERRO Y GATO** es un espectáculo multidisciplinar, una fusión de artes visuales, escénicas, multimedia y música.

- **COMO PERRO Y GATO** nos habla de relaciones y los sentimientos que nos provocan

- **COMO PERRO Y GATO** interacciona con el público, los personajes estarán dentro y fuera del escenario

- **COMO PERRO Y GATO** es adecuado para animales humanos de todas las edades y culturas. Contraindicado para bestias insensibles.

## Vídeo ilustración

La pantalla es el mundo donde los amigos de Nacho serán capaces de vivir. Él los dibujará y podrá estar tan cerca de ellos que ¡hasta se podrá meter dentro!

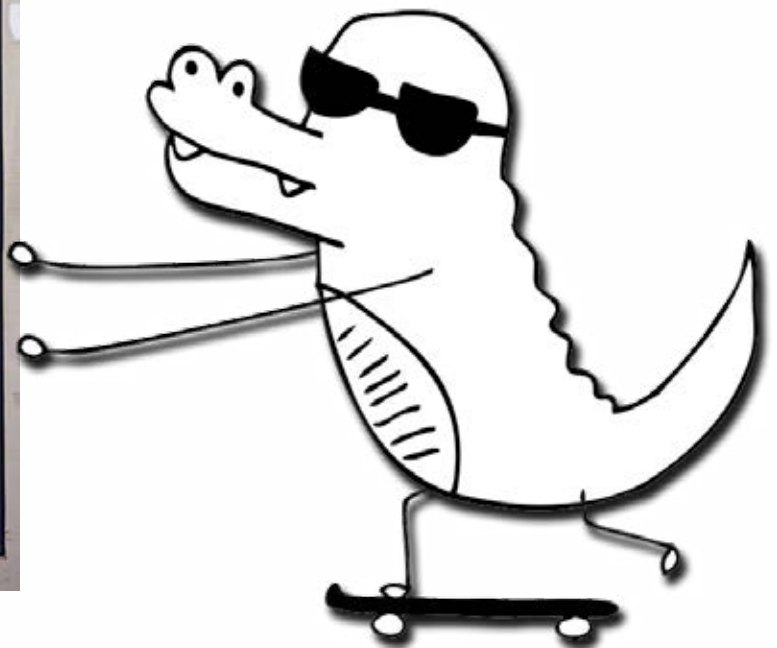
## Música y sonidos

Es música original, hecha a medida para el espectáculo, sincronizada con las imágenes y donde cada personaje tiene su propio sonido.

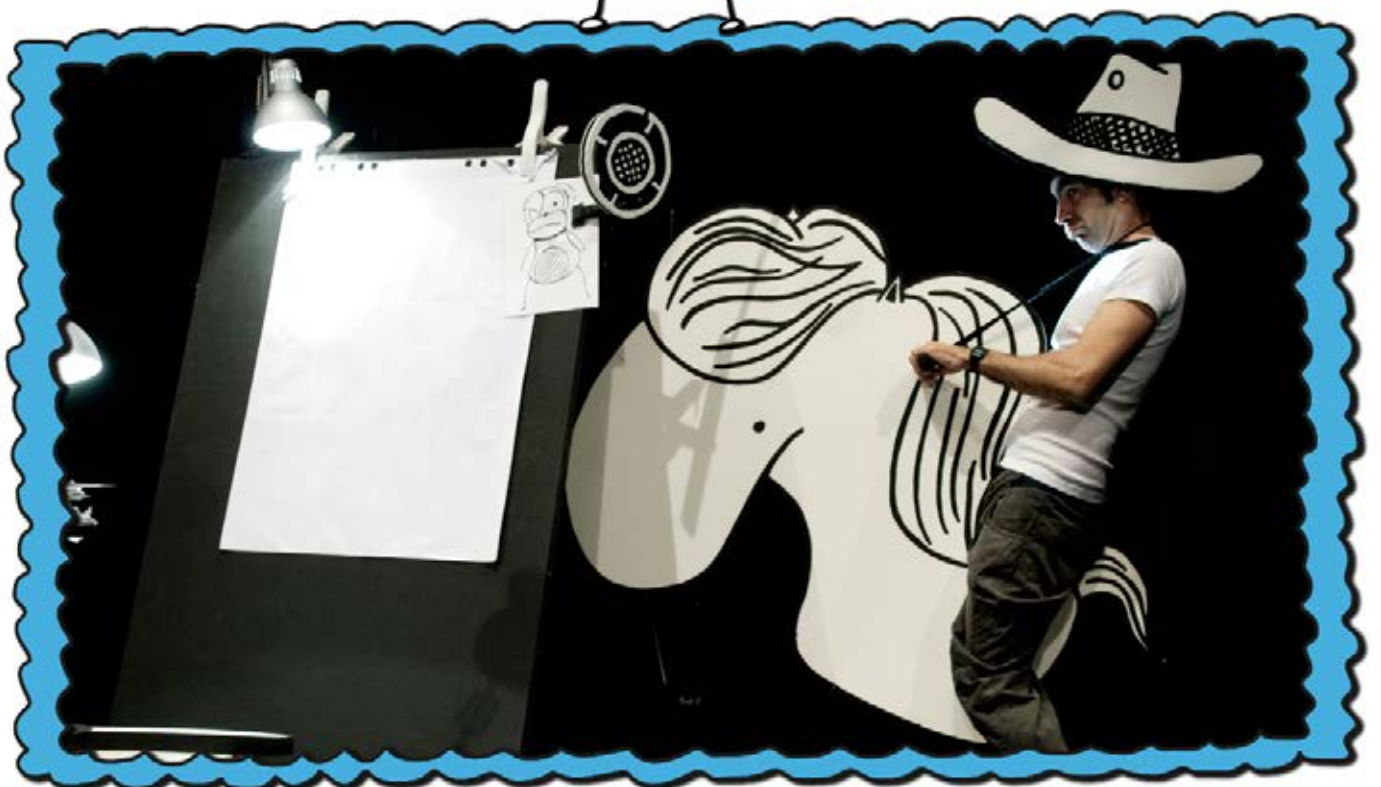
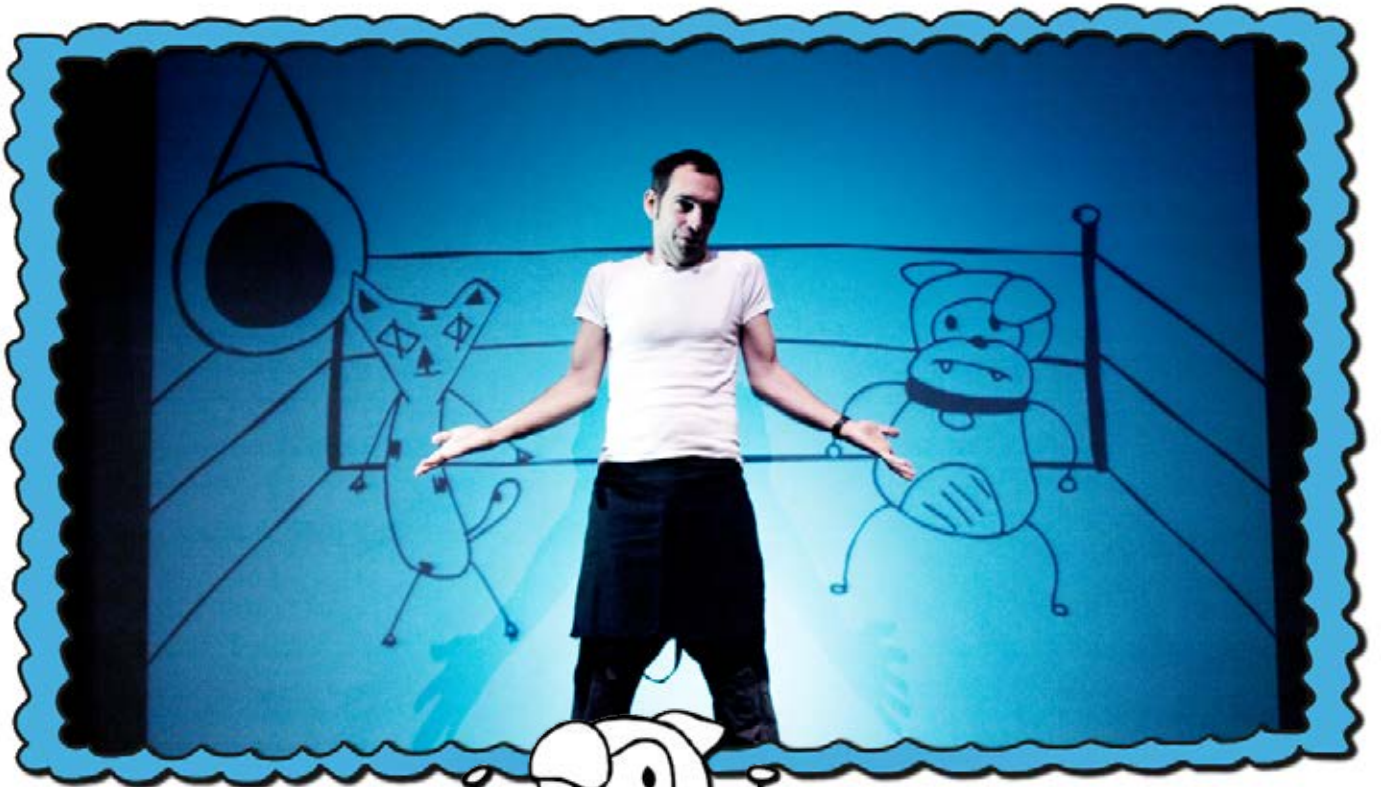
La música y los sonidos son vitales para cada personaje, y nos ayudan a explicar mejor las emociones allí donde la simplicidad del trazo no puede llegar.

## Historia

El trazo sencillo, las animaciones imperfectas, no dejan de ser un tributo a uno de los pioneros de los dibujos animados, Winsor McCay. Buscamos el origen de los dibujos animados y también del cine. ¿Cuál es la reacción del público cuando un tren, dibujado, entra por pantalla?







**LLUÍS PETIT** / *es* **NACHO**

Actor y clown con infinitas ganas de romper con los convencionalismos teatrales. Se ayuda del contacto directo con el público, el humor y la combinación de disciplinas artísticas, y lo demuestra en todas sus creaciones: “Invisibles”, “Kamchàtka”, “Habitaculum” o “Como perro y gato” son un buen ejemplo de ello

**JUDIT ORTIZ** / *es* **LOLA**

Clown y actriz forjada en el teatro de calle con las compañías “Kamchàtka” “Wandering Orchestra” y “Fadunito”. Sus líneas de investigación teatral parten de la improvisación, la interacción con el público y el humor. Sus espectáculos llevan la marca de su desenfadado estilo y una gran capacidad de recreación de personajes. Lola, su personaje en “Como perro y gato” da fe de ello

**KILOMBA** / *es la autora de las* **ILUSTRACIONES**

Su estilo artístico abarca desde el Street Art hasta el erotismo o la ilustración infantil. Destacan en sus obras los colores planos y las líneas marcadas, así como la diversidad de materiales empleados para crear sus trabajos. Buenos Aires, su ciudad natal, Barcelona, Miami, Berlín, Munich, Chile son algunos de los lugares donde se han expuesto sus trabajos.

[www.kilomba.com](http://www.kilomba.com)

**JESÚS PEDRO PACHECO** / *ha realizado las* **ANIMACIONES**

Pedro nace en Málaga y gracias a los materiales de oficina y dibujo de su familia, comenzó su vínculo en el mundo del arte. Sus estudios de Bellas Artes en Madrid y en Suiza, junto con el postgrado en interacción y multimedia en Barcelona le permite trabajar como freelance para diferentes empresas, marcas, asociaciones y centros culturales.

[www.unosetenta.com](http://www.unosetenta.com)

**CLARA XUCLÀ** / *hace el montaje y es una de las* **COGIONISTAS**

“Programa Curt” (TV3) “Planeta Imaginario” (TVE) le preparan para realizar y dirigir “Leonart” (TVE). Concretamente, la sección el “Taller de Donna Lisa”, donde realiza clips con atrevidos montajes, juntamente, con las manualidades que se llevaban a cabo diariamente. Y así forja un estilo que lo confirma con

“GolobicaTV” (TV3) y su productora Zink’in Films donde da rienda suelta a su trepidante y muy musical concepción audiovisual.

[www.vimeo.com/claraxucla](http://www.vimeo.com/claraxucla)

**XARIM ARESTÉ** / *ha creado la* **MUSICA ORIGINAL**

Xarim Aresté es uno de los artistas preferidos de la crítica especializada, tanto por los trabajos realizados con la banda “Very Pomelo” o por las colaboraciones con otros grupos como SanJosex, Lagartija Nick o Sopa de Cabra pero todo lo que hace este artista es sinónimo de calidad, originalidad y, sobre todo, una enorme personalidad.

[www.myspace.com/verypomelo](http://www.myspace.com/verypomelo)



## GERARD GIL / [ha creado los EFECTOS SONOROS](#)

Gerard Gil (Tarragona 1976), inició su actividad como músico en los grupos Zul, Pupille, H de Casa o Don Simón y Telefunken. Ha compuesto las bandas sonoras de diversos cortometrajes propios y largometrajes como Los Condenados y Los Pasos Dobles de Isaki Lacuesta y documentales Qatar, la carrera de Alba Sotorra.

Combina su faceta como músico con la de realizador, cámara, guionista y productor.

[www.gerardgil.com](http://www.gerardgil.com)

## IOLANDA LLANSÓ I CURET / [ha hecho la REVISIÓN DE PUESTA EN ESCENA](#)

Autora, directora y actriz, reconocida en dos ocasiones como la Mejor Directora en la Feria Europea de Teatro -FETEN en Gijón,

PREMIO A LA MEJOR DIRECCIÓN 2002 (con CUENTOS DEL CIELO)

y 2005 (con PAPIRUS)

Forma parte de la cia. Xirriquiteula Teatre desde 1989 donde desarrolla la mayor parte de su trabajo como directora artística. Es ante todo una artista que no sólo dirige sus montajes sino que se encarga también de la concepción plástica y los diseños de escenografía y vestuario de los mismos.

## FICHA ARTÍSTICA

**Idea original:** Lluís Petit y Leo Ferrer

**Actores:** Lluís Petit (Nacho) y Judit Ortiz (Lola)

**Guión:** Lluís Petit, Judit Ortiz y Clara Xuclà

**Dirección:** Judit Ortiz

**Montaje:** Clara Xuclà

**Ilustración:** Kilomba

**Animación:** Jesus Pedro Pacheco

**Música original:** Xarim Aresté

**Efectos sonoros:** Gerard Gil

**Diseño de luces:** Ludovic Kovacs y Daniel Carreras

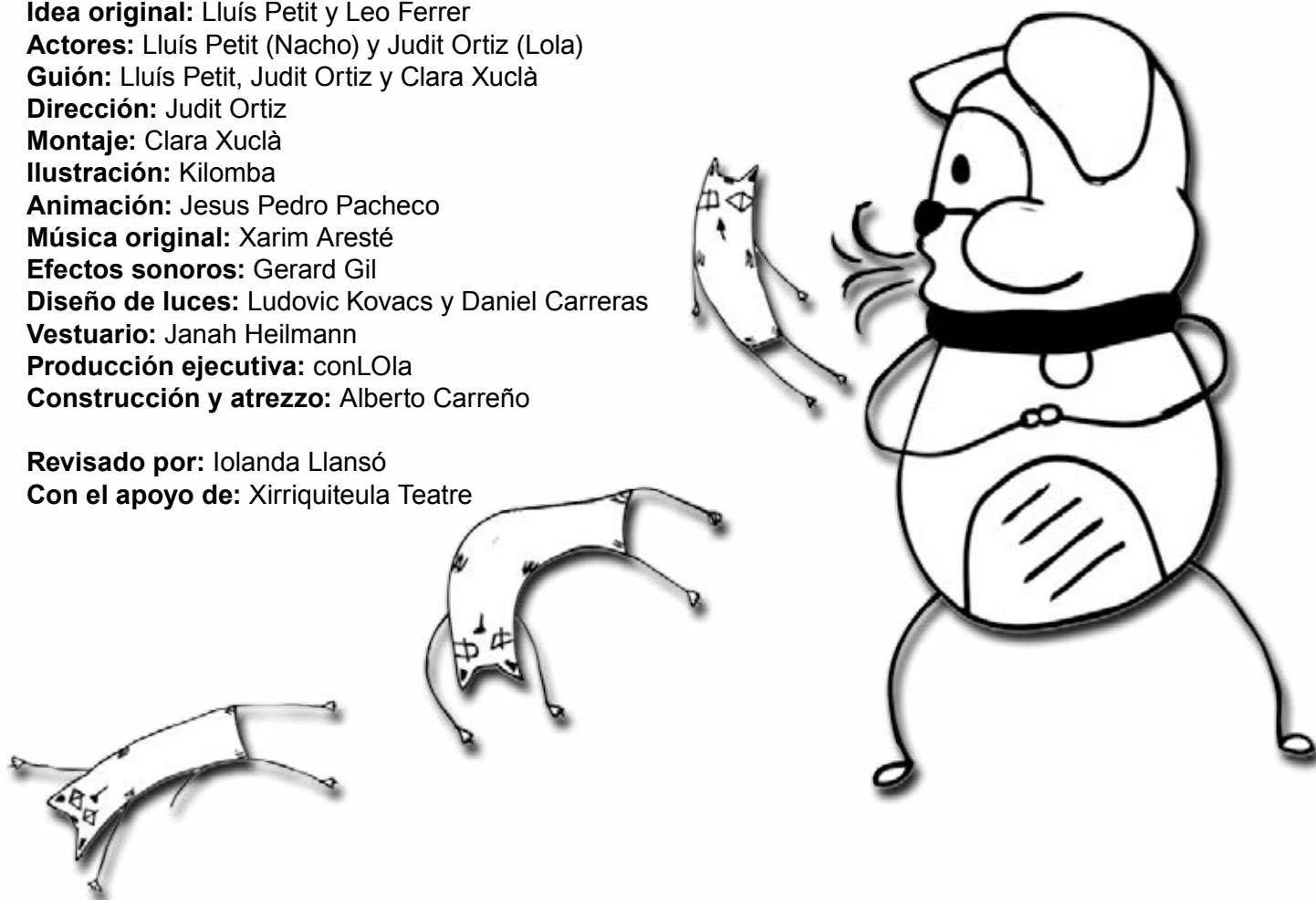
**Vestuario:** Janah Heilmann

**Producción ejecutiva:** conLOla

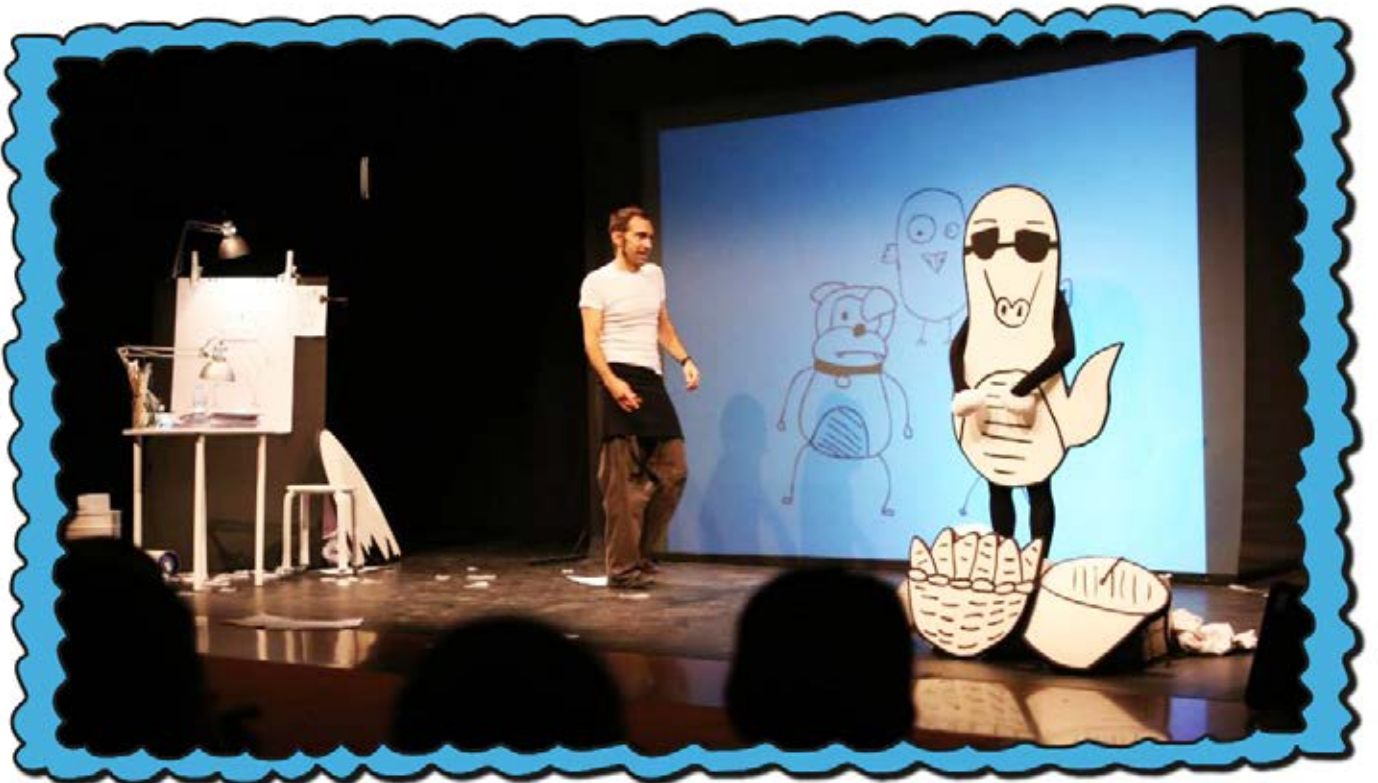
**Construcción y atrezzo:** Alberto Carreño

**Revisado por:** Iolanda Llansó

**Con el apoyo de:** Xirriquiteula Teatre







**Duración:**

50 minutos

**Edad recomendada:**

Todos los públicos, a partir de 3 años

**Espacio escénico:**

Apertura: 6m / Profundidad: 6m / Altura: 4m

Sala con caja negra y oscuro total (por adaptaciones, consultar a la compañía)

**Montaje:**

4 horas

**Desmontaje:**

1,5 horas

**Aforo recomendado:**

250-300 espectadores escolares

350 espectadores en familia

**Técnicas utilizadas:**

Teatro de texto / Video animación / Clown

\* Puede solicitar la ficha técnica detallada a [info@obsidiana.cat](mailto:info@obsidiana.cat)



Vídeo promocional

[www.vimeo.com/teatreanimal](http://www.vimeo.com/teatreanimal)

Contacte y contratación

**OBSIDIANA, acompanyament d'artistes:**

+34 93 389 43 87

[info@obsidiana.cat](mailto:info@obsidiana.cat)

[www.obsidiana.cat](http://www.obsidiana.cat)

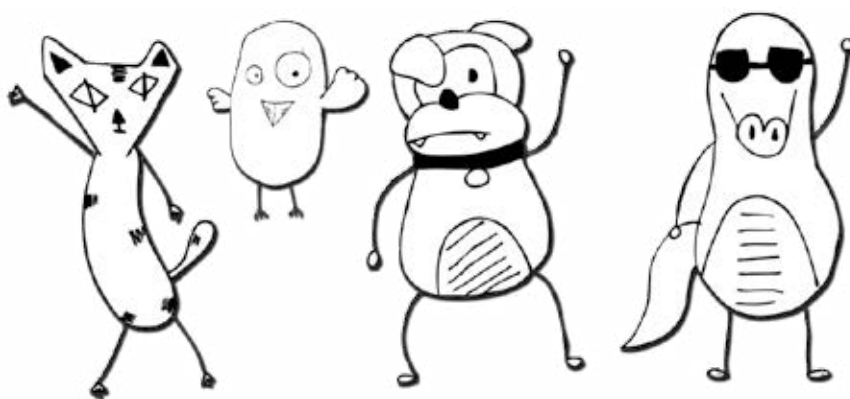
**TeatreAnimal:**

Lluís Petit

+34 617 632 347

[info@teatreanimal.net](mailto:info@teatreanimal.net)

[www.teatreanimal.net](http://www.teatreanimal.net)



Colaboradores

fet a  
**MATARÓ**

**CRONOPIS**  
ESPAI DE CIRC A MATARÓ

COMUNITAT RESIDENT A  
**L'ESTRUCH** Ajuntament de Sabadell

**vesc**

**Cal Gras**

**Xirriquiteula**teatre

**Centre Cívic Can Felipa**